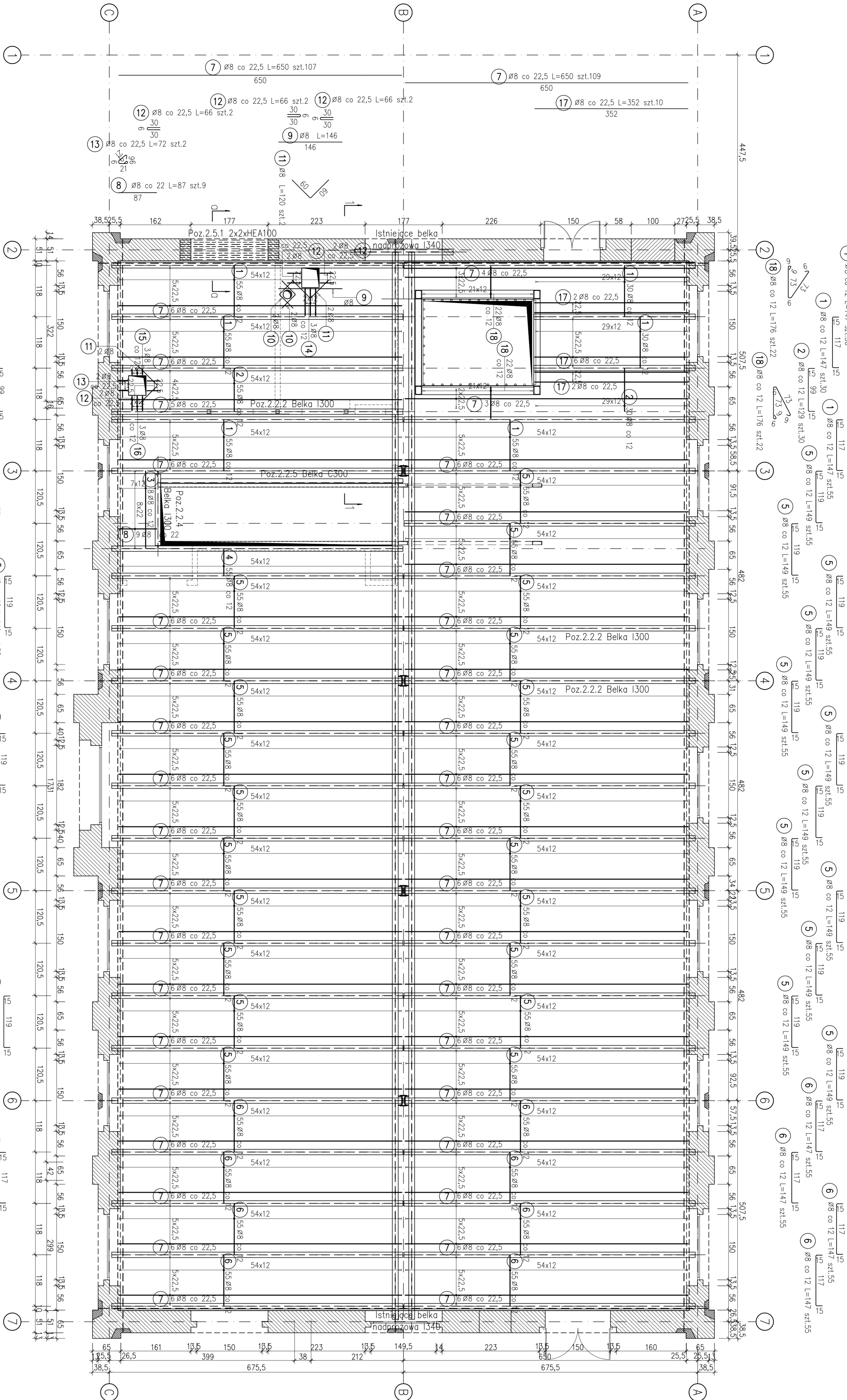


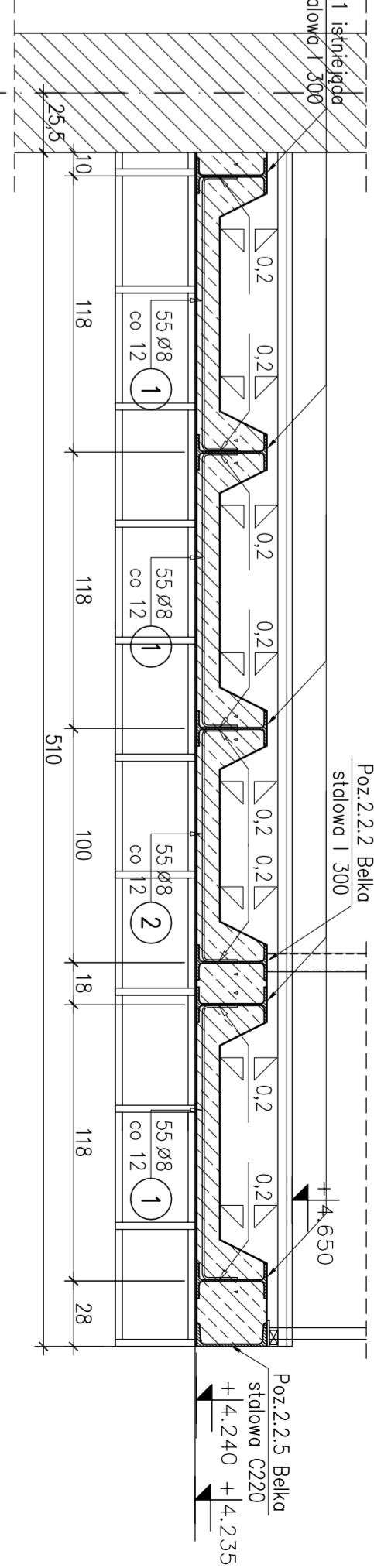
BUDNEK STOLARNI
Zróżenie stropu nad portem

Skala 1:50



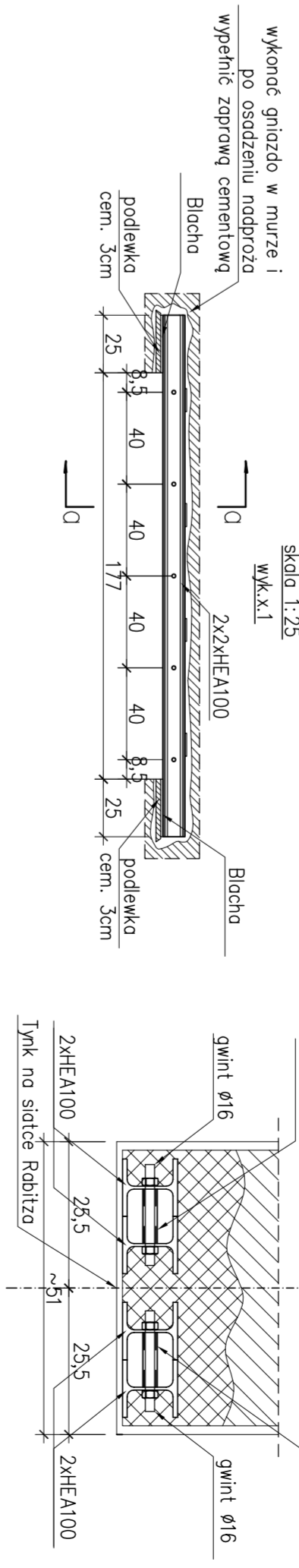
Przekrój 1-1
Strop gr.10cm oparty na belkach 1300

Skala 1:25

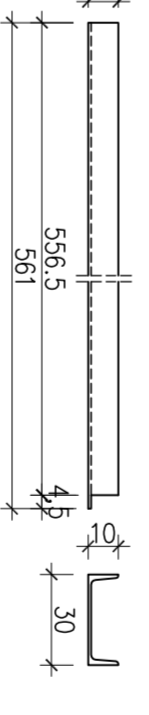


Przekrój 2-2
Nadproża drzwiowe w istniejących
ścianach nośnych piętra

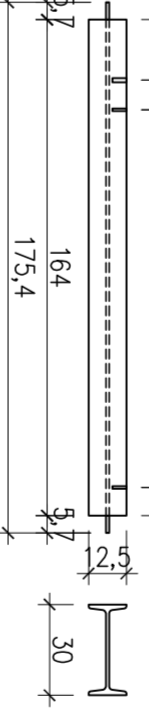
Skala 1:25



Belka 2.2.5
Skala 1:25



Belka 2.2.4
Skala 1:25



Nazwa	Liczba	Liczba profili		Profil	Materiał	Długość całkowita (m)	Masa ogólna (kg)
		w elementach	ogółem				
1	4	4	20	HEA 100	Stal S235	227	908
2	8	8	1	Stal S235	227	151,27	
3	8	207	8	1	8	108,65	
4	8	91	55	1	55	50,05	
5	8	149	120	1	120	182,80	
6	8	147	440	1	440	668,80	
7	8	650	216	1	216	146,00	
8	8	87	9	1	9	7,33	
9	8	146	1	1	1	1,46	
10	8	90	4	1	4	3,60	
11	8	720	4	1	4	4,80	
12	8	66	6	1	6	3,96	
13	8	72	2	1	2	1,44	
14	8	156	3	1	3	4,68	
15	8	86	3	1	3	1,68	
16	8	96	3	1	3	2,88	
17	8	352	10	1	10	35,20	
18	8	176	44	1	44	77,44	

UWAGI:
1. Rozpoznać łącznik z uchwytami oraz projekcjami bieżni.
2. Wszystkie wymiary sprawdzić na budowie przed wykonaniem elementów.
3. Wymiar przelotów i strażników podano w cm po odrysie elementów.
4. Wszystkie wymiary sprawdzić z projekcją.
5. Należy sprawdzić sposób wykonania na grubościach.
6. Jednostkowe 0,5 cięższego elementu.
7. Zaleca się ocynkowanie ogniw elementów konstrukcyjnych.

Nazwa	Liczba	Liczba profili		Profil	Materiał	Długość całkowita (m)	Masa ogólna (kg)
		w elementach	ogółem				
1	8	147	280	1	280	411,80	
2	8	176	85	1	85	108,65	
3	8	207	8	1	8	16,56	
4	8	91	55	1	55	50,05	
5	8	149	120	1	120	182,80	
6	8	147	440	1	440	668,80	
7	8	650	216	1	216	146,00	
8	8	87	9	1	9	7,33	
9	8	146	1	1	1	1,46	
10	8	90	4	1	4	3,60	
11	8	720	4	1	4	4,80	
12	8	66	6	1	6	3,96	
13	8	72	2	1	2	1,44	
14	8	156	3	1	3	4,68	
15	8	86	3	1	3	1,68	
16	8	96	3	1	3	2,88	
17	8	352	10	1	10	35,20	
18	8	176	44	1	44	77,44	

Materiał		Materiał		Materiał		Materiał	
1	8	147	280	1	280	411,80	
2	8	176	85	1	85	108,65	
3	8	207	8	1	8	16,56	
4	8	91	55	1	55	50,05	
5	8	149	120	1	120	182,80	
6	8	147	440	1	440	668,80	
7	8	650	216	1	216	146,00	
8	8	87	9	1	9	7,33	
9	8	146	1	1	1	1,46	
10	8	90	4	1	4	3,60	
11	8	720	4	1	4	4,80	
12	8	66	6	1	6	3,96	
13	8	72	2	1	2	1,44	
14	8	156	3	1	3	4,68	
15	8	86	3	1	3	1,68	
16	8	96	3	1	3	2,88	
17	8	352	10	1	10	35,20	
18	8	176	44	1	44	77,44	

Materiał		Materiał		Materiał		Materiał	
1	8	147	280	1	280	411,80	
2	8	176	85	1	85	108,65	
3	8	207	8	1	8	16,56	
4	8	91	55	1	55	50,05	
5	8	149	120	1	120	182,80	
6	8	147	440	1	440	668,80	
7	8	650	216	1	216	146,00	
8	8	87	9	1	9	7,33	
9	8	146	1	1	1	1,46	
10	8	90	4	1	4	3,60	
11	8	720	4	1	4	4,80	
12	8	66	6	1	6	3,96	
13	8	72	2	1	2	1,44	
14	8	156	3	1	3	4,68	
15	8	86	3	1	3	1,68	
16	8	96	3	1	3	2,88	
17	8	352	10	1	10	35,20	
18	8	176	44	1	44	77,44	


Materiał		Materiał		Materiał		Materiał	
1	8	147	280	1	280	411,80	
2	8	176	85	1	85	108,65	
3	8	207	8	1	8	16,56	
4	8	91	55	1	55	50,05	
5	8	149	120	1	120	182,80	
6	8	147	440	1	440	668,80	
7	8	650	216	1	216	146,00	
8	8	87	9	1	9	7,33	
9	8	146	1	1	1	1,46	
10	8	90	4	1	4	3,60	
11	8	720	4	1	4	4,80	
12	8	66	6	1	6	3,96	
13	8	72	2	1	2	1,44	
14	8	156	3	1	3	4,68	
15	8	86	3	1	3	1,68	
16	8	96	3	1	3	2,88	
17	8	352	10	1	10	35,20	
18	8	176	44	1	44	77,44	

Materiał		Materiał		Materiał		Materiał	
1	8	147	280	1	280	411,80	
2	8	176	85	1	85	108,65	
3	8	207	8	1	8	16,56	
4	8	91	55	1	55	50,05	
5	8	149	120	1	120	182,80	
6	8	147	440	1	440	668,80	
7	8	650	216	1	216	146,00	
8	8	87	9	1	9	7,33	
9	8	146	1	1	1	1,46	
10	8	90	4	1	4	3,60	
11	8	720	4	1	4	4,80	
12	8	66	6	1	6	3,96	
13	8	72	2	1	2	1,44	
14	8	156	3	1	3	4,68	
15	8	86	3	1	3	1,68	
16	8	96	3	1	3	2,88	
17	8	352	10	1	10	35,20	
18	8	176	44	1	44	77,44	

Materiał		Materiał		Materiał		Materiał	
1	8	147	280	1	280	411,80	
2	8	176	85	1	85	108,65	
3	8	207	8	1	8	16,56	
4	8	91	55	1	55	50,05	
5	8	149	120	1	120	182,80	
6	8	147	440	1	440	668,80	
7	8	650	216	1	216	146,00	
8	8	87	9	1	9	7,33	
9	8	146	1	1	1	1,46	
10	8	90	4	1	4	3,60	
11	8	720	4	1	4	4,80	
12	8	66	6	1	6	3,96	
13	8	72	2	1	2	1,44	
14	8	156	3	1	3	4,68	
15	8	86	3	1	3	1,68	
16	8	96	3	1	3	2,88	
17	8	352	10	1	10	35,20	
18	8	176	44	1	44	77,44	

Materiał		Materiał		Materiał		Materiał	
1	8	147	280	1	280	411,80	
2	8	176	85	1	85	108,65	
3	8	207	8	1	8	16,56	
4	8	91	55	1	55	50,05	
5	8	149	120	1	120	182,80	
6	8	147	440	1	440	668,80	
7	8	650	216	1	216	146,00	
8	8	87	9	1	9	7,33	
9	8	146	1	1	1	1,46	
10	8	90	4	1	4	3,60	
11	8	720	4	1	4	4,80	
12	8	66	6	1	6	3,96	
13	8	72	2	1	2	1,44	
14	8	156	3	1	3	4,68	
15	8	86	3	1	3	1,68	
16	8	96	3	1	3	2,88	
17	8	352	10	1	10	35,20	
18	8	176	44	1	44	77,44	

Materiał		Materiał		Materiał		Materiał	
1	8	147	280	1	280	411,80	
2	8	176	85	1	85	108,65	
3	8	207	8	1	8	16,56	
4	8	91	55	1	55	50,05	
5	8	149	120	1	120	182,80	
6	8	147	440	1	440	668,80	
7	8	650	216	1	216	146,00	
8	8	87	9	1	9	7,33	
9	8	146	1	1	1	1,46	
10	8	90	4	1	4	3,60	
11	8	720	4	1	4	4,80	
12	8	66	6	1	6	3,96	
13	8	72	2	1	2	1,44	
14	8	156	3	1	3	4,68	
15	8	86	3	1	3	1,68	
16	8	96	3	1	3	2,88	
17	8	352	10	1	10	35,20	
18	8	176	44	1	44	77,44	

 ZAKŁAD KSIĄŻKI I INFORMACJI ul. Piłsudskiego 107 tel. (022) 21 81 79 e-mail: zki@pau.edu.pl	Ogółek:		Realizacja i udzielenie pomocy drogą	
	Zobowiązanie		Stwierdzenie konieczności modernizacji i rozbudowy Muzeum Sokołowskiego wraz z zapozyszczeniem termu i infrastruktury	
Nazwa przedmiotu: ZROBLOCIENIE OKŁADKI KSIĄŻKI I NADPISY		Data:		14.02.2009 - W
Kod przedmiotu: 1000				